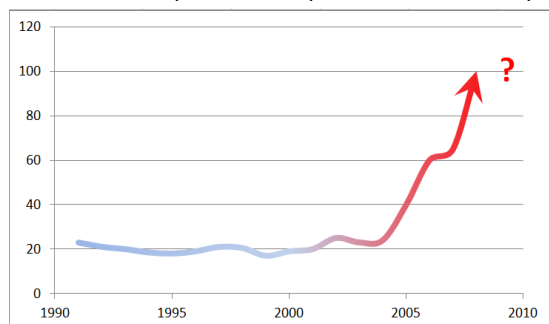


Dans le contexte actuel où la réduction des émissions de GES (gaz à effet de serre) apparaît comme primordiale, et face à l'évolution de la réglementation, notamment suite à l'adoption de la loi Grenelle 2, le Bilan Carbone® constitue un bilan analytique, véritable outil d'aide à la décision. Largement encouragé par l'ADEME, le bilan carbone permet de comptabiliser les émissions de gaz à effet de serre de toute organisation : entreprises industrielles ou tertiaires, administrations, collectivités, territoire.

Réduire sa dépendance énergétique : Un enjeu stratégique

85 % de l'énergie primaire mondiale sont d'origine fossile. Une ressource épuisable dont les prix augmentent. Une mutation que les entreprises doivent anticiper.



Les énergies fossiles (pétrole, charbon, gaz...) sont les principales sources d'émissions de gaz à effet de serre de l'humanité. L'augmentation de la concentration des gaz à effet de serre (GES) dans l'atmosphère est à l'origine du changement climatique. L'heure est à l'action.

Avec le **Bilan Carbone®**, vous profitez d'une démarche de management environnemental efficace et reconnue.

Un outil de diagnostic GES à l'échelle de votre activité

Agissez maintenant

En identifiant vos postes d'émission prioritaires et en maîtrisant votre dépendance énergétique, vous prenez une longueur d'avance et limitez votre impact environnemental.

Fédérez vos équipes autour des enjeux de développement durable

Finançable en intégralité par votre OPCA



- **Vous identifiez**
Vos émissions et vos priorités d'actions
- **Vous évaluez**
Votre dépendance aux énergies fossiles
- **Vous anticipez**
Les fluctuations du prix de l'énergie
- **Vous limitez**
L'impact de votre activité sur le Climat

Un outil compatible avec la norme ISO 14064 et l'initiative GHG Protocol

Une méthode simple et efficace

Une approche pragmatique et opérationnelle :

Les tableaux de collecte des données simplifiés vous sont proposés afin de tirer le meilleur parti de vos données d'activité disponibles. Vos émissions de gaz à effet de serre sont ainsi évaluées poste par poste et converties en équivalent CO2.

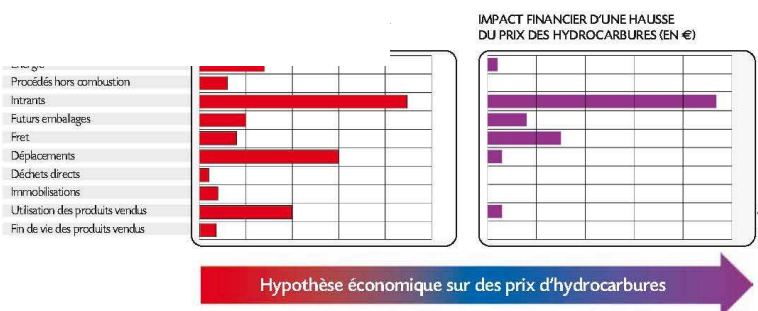
Contactez
nous

Une évaluation globale :

Toutes les émissions de gaz à effet de serre liés à votre activité sont prises en compte. Plus le périmètre est large, plus vos leviers d'action sont nombreux et vos mesures préventives payantes.

Une simulation économique et stratégique :

Une évaluation spécifique vous permettra de connaître la vulnérabilité de votre entreprise face aux fluctuations de prix de l'énergie et à la future taxation des émissions de GES.



Le cabinet William Terry CONSEIL vous accompagne pour vous aider à réduire vos émissions de GES en vous proposant des solutions techniques et de management. Nous vous accompagnons pour vous diriger vers un SME type ISO 14001 que la certification soit un objectif ou non.

Grâce à notre groupement Horizon 21, nous vous accompagnons également à la réalisation d'ACV plus poussée afin de réaliser l'éco conception de vos produits, de la réalisation à la communication associée.

Décidez des mesures à adopter pour préparer l'avenir

Qu'en pensent-ils ?

- « Le bilan Carbone® a été l'occasion pour nous d'optimiser notre process et de réduire considérablement les quantités des matières utilisées. Au total, cette mesure se traduit aujourd'hui par une économie financière de 400 k€/an et une réduction annuelle d'au moins 290 tonnes équivalent CO2 de GES. »
- « Grâce au remplacement d'un solvant par une solution aqueuse, nous allons pouvoir réduire de façon significative nos émissions de gaz à effet de serre. »
- « La réalisation du Bilan Carbone® a été très appréciée par l'auditeur d'AES comme étant un point très positif de notre management environnemental. »
- « Le Bilan Carbone® nous a poussé à revoir notre chaîne logistique. Nous avons doublé nos expéditions par voie maritime en 2 ans. »